

No está permitido cortar, alterar o desfigurar las imágenes en cualquier sentido, sea color, proporción o forma. No se puede escribir, rotular ni sobreponer texto sobre ellas. La reproducción de las mismas debe llevar adjunto el correspondiente copyright.

La reproducción en las versiones on-line de las publicaciones o en medios de comunicación on-line está permitidas sólo en conexión con la publicidad de la exposición donde la resolución de la reproducción debe ser de un máximo de 72 dpi/204 píxeles en un formato no descargable.

The photographs may not be bled, cropped, guttered, overprinted or altered in any way, whether it be color, proportion or form. It is also not permitted to write, superimpose or add any text on the images. The reproduction of the photographs must be accompanied by the pertinent copyright line.

The reproduction of images in on-line publications and media is allowed only for exhibition publicity and dissemination where the resolution of the reproduction is a maximum 72 dpi/204 pixels in a non-downloadable format.

Eamonn Doyle

Fechas: del 12 de septiembre de 2019 al 26 de enero de 2020

Lugar: Sala Fundación MAPFRE Bárbara de Braganza (c/ Bárbara de Braganza, 13, Madrid)

Comisario: Niall Sweeney

Producción: Exposición organizada por la Fundación MAPFRE



Cat. 33

Eamonn Doyle

i (serie) *no. 1*, 2013

tinta pigmentada UltraChrome HDR sobre papel Hahnemühle FineArt, 225 × 150 cm

edición única de exposición

cortesía de Michael Hoppen Gallery, Londres

© Eamonn Doyle, cortesía Michael Hoppen Gallery, Londres

Eamonn Doyle

i (series) *no. 1*, 2013

UltraChrome HDR pigment print on Hahnemühle FineArt paper, 225 × 150 cm

unique exhibition edition

courtesy Michael Hoppen Gallery, London

© Eamonn Doyle, courtesy Michael Hoppen Gallery, London



Cat. 22

Eamonn Doyle

i (serie) no. 7, 2013

tinta pigmentada UltraChrome HDR sobre papel Hahnemühle FineArt, 225 × 150 cm

edición única de exposición

cortesía de Michael Hoppen Gallery, Londres

© Eamonn Doyle, cortesía Michael Hoppen Gallery, Londres

Eamonn Doyle

i (series) no. 7, 2013

UltraChrome HDR pigment print on Hahnemühle FineArt paper, 225 × 150 cm

unique exhibition edition

courtesy Michael Hoppen Gallery, London

© Eamonn Doyle, courtesy Michael Hoppen Gallery, London



Cat. 36

Eamonn Doyle

i (serie) no. 36, 2013

tinta pigmentada UltraChrome HDR sobre papel Hahnemühle FineArt, 225 × 150 cm

edición única de exposición

cortesía de Michael Hoppen Gallery, Londres

© Eamonn Doyle, cortesía Michael Hoppen Gallery, Londres

Eamonn Doyle

i (series) no. 36, 2013

UltraChrome HDR pigment print on Hahnemühle FineArt paper, 225 × 150 cm

unique exhibition edition

courtesy Michael Hoppen Gallery, London

© Eamonn Doyle, courtesy Michael Hoppen Gallery, London



Cat. 56

Eamonn Doyle

ON (serie) no. 1, 2014

tinta pigmentada UltraChrome HDR sobre papel Hahnemühle FineArt, 160 × 240 cm

edición única de exposición

cortesía de Michael Hoppen Gallery, Londres

© Eamonn Doyle, cortesía Michael Hoppen Gallery, Londres

Eamonn Doyle

ON (serie) no. 1, 2014

UltraChrome HDR pigment print on Hahnemühle FineArt paper, 160 x 240 cm

unique exhibition edition

courtesy Michael Hoppen Gallery, London

© Eamonn Doyle, courtesy Michael Hoppen Gallery, London



Cat. 43

Eamonn Doyle

ON (serie) no. 47, 2014

tinta pigmentada UltraChrome HDR sobre papel Hahnemühle FineArt, 160 × 240 cm

edición única de exposición

cortesía de Michael Hoppen Gallery, Londres

© Eamonn Doyle, cortesía Michael Hoppen Gallery, Londres

Eamonn Doyle

ON (serie) no. 47, 2014

UltraChrome HDR pigment print on Hahnemühle FineArt paper, 160 x 240 cm

unique exhibition edition

courtesy Michael Hoppen Gallery, London

© Eamonn Doyle, courtesy Michael Hoppen Gallery, London



Cat. 57

Eamonn Doyle

Grafton Street, 2017

tinta pigmentada UltraChrome HDR sobre papel Hahnemühle FineArt, 160 × 240 cm

edición única de exposición

cortesía de Michael Hoppen Gallery, Londres

© Eamonn Doyle, cortesía Michael Hoppen Gallery, Londres

Eamonn Doyle

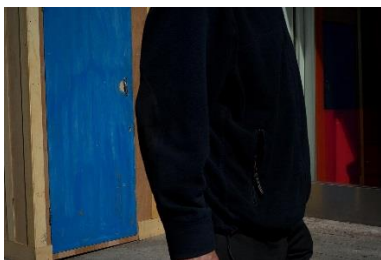
Grafton Street, 2017

UltraChrome HDR pigment print on Hahnemühle FineArt paper, 160 x 240 cm

unique exhibition edition

courtesy Michael Hoppen Gallery, London

© Eamonn Doyle, courtesy Michael Hoppen Gallery, London



Cat. 85

Eamonn Doyle

End. (serie) Puerta Grafton, 2015

tinta pigmentada UltraChrome HDR sobre papel Hahnemühle FineArt, 67 × 100 cm

edición única de exposición

cortesía de Michael Hoppen Gallery, Londres

© Eamonn Doyle, cortesía Michael Hoppen Gallery, Londres

Eamonn Doyle

End. (series) Grafton Door, 2015

UltraChrome HDR pigment print on Hahnemühle FineArt paper, 67 x 100 cm

unique exhibition edition

courtesy Michael Hoppen Gallery, London

© Eamonn Doyle, courtesy Michael Hoppen Gallery, London



Cat. 80

Eamonn Doyle

End. (series) Extensiones Moore Street, 2015

tinta pigmentada UltraChrome HDR sobre papel Hahnemühle FineArt, 67 × 100 cm

edición única de exposición

cortesía de Michael Hoppen Gallery, Londres

© Eamonn Doyle, cortesía Michael Hoppen Gallery, Londres

Eamonn Doyle

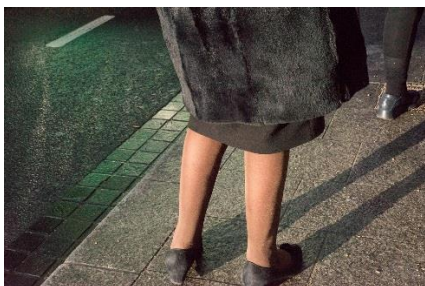
End. (series) Moore Street Extensions, 2015

UltraChrome HDR pigment print on Hahnemühle FineArt paper, 67 x 100 cm

unique exhibition edition

courtesy Michael Hoppen Gallery, London

© Eamonn Doyle, courtesy Michael Hoppen Gallery, London



Cat. 65

Eamonn Doyle

O'Connell Street, 2017

tinta pigmentada UltraChrome HDR sobre papel Hahnemühle FineArt, 67 × 100 cm

edición única de exposición

cortesía de Michael Hoppen Gallery, Londres

© Eamonn Doyle, cortesía Michael Hoppen Gallery, Londres

Eamonn Doyle

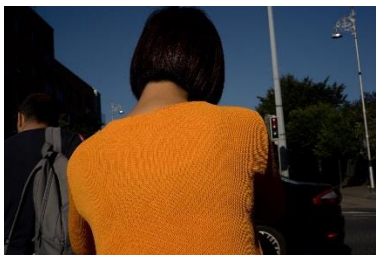
O'Connell Street, 2017

UltraChrome HDR pigment print on Hahnemühle FineArt paper, 67 x 100 cm

unique exhibition edition

courtesy Michael Hoppen Gallery, London

© Eamonn Doyle, courtesy Michael Hoppen Gallery, London



Cat. 63

Eamonn Doyle

End. (serie) Naranja, 2015

tinta pigmentada UltraChrome HDR sobre papel Hahnemühle FineArt, 67 × 100 cm

edición única de exposición

cortesía de Michael Hoppen Gallery, Londres

© Eamonn Doyle, cortesía Michael Hoppen Gallery, Londres

Eamonn Doyle

End. (series) Orange, 2015

UltraChrome HDR pigment print on Hahnemühle FineArt paper, 67 x 100 cm

unique exhibition edition

courtesy Michael Hoppen Gallery, London

© Eamonn Doyle, courtesy Michael Hoppen Gallery, London



Cat. 105

Eamonn Doyle

K-32 (serie irlandesa), 2018

tinta pigmentada UltraChrome HDR sobre papel Hahnemühle FineArt, 200 × 150 cm

edición única de exposición

cortesía de Michael Hoppen Gallery, Londres

© Eamonn Doyle, cortesía Michael Hoppen Gallery, Londres

Eamonn Doyle

K-32 (Irish series), 2018

UltraChrome HDR pigment print on Hahnemühle FineArt paper, 200 x 150 cm

unique exhibition edition

courtesy Michael Hoppen Gallery, London

© Eamonn Doyle, courtesy Michael Hoppen Gallery, London



Cat. 3

Eamonn Doyle

K-01 (serie irlandesa), 2018

tinta pigmentada UltraChrome HDR sobre papel Hahnemühle FineArt, 200 × 150 cm

edición única de exposición

cortesía de Michael Hoppen Gallery, Londres

© Eamonn Doyle, cortesía Michael Hoppen Gallery, Londres

Eamonn Doyle

K-01 (Irish series), 2018

UltraChrome HDR pigment print on Hahnemühle FineArt paper, 200 x 150 cm

unique exhibition edition

courtesy Michael Hoppen Gallery, London

© Eamonn Doyle, courtesy Michael Hoppen Gallery, London



Cat. 17

Eamonn Doyle

K-37 (serie irlandesa), 2018

tinta pigmentada UltraChrome HDR sobre papel Hahnemühle FineArt, 200 × 150 cm

edición única de exposición

cortesía de Michael Hoppen Gallery, Londres

© Eamonn Doyle, cortesía Michael Hoppen Gallery, Londres

Eamonn Doyle

K-37 (Irish series), 2018

UltraChrome HDR pigment print on Hahnemühle FineArt paper, 200 x 150 cm

unique exhibition edition

courtesy Michael Hoppen Gallery, London

© Eamonn Doyle, courtesy Michael Hoppen Gallery, London



Cat. 13

Eamonn Doyle

K-13 (serie irlandesa), 2018

tinta pigmentada UltraChrome HDR sobre papel Hahnemühle FineArt, 200 × 150 cm

edición única de exposición

cortesía de Michael Hoppen Gallery, Londres

© Eamonn Doyle, cortesía Michael Hoppen Gallery, Londres

Eamonn Doyle

K-13 (Irish series), 2018

UltraChrome HDR pigment print on Hahnemühle FineArt paper, 200 x 150 cm

unique exhibition edition

courtesy Michael Hoppen Gallery, London

© Eamonn Doyle, courtesy Michael Hoppen Gallery, London



Cat. 15

Eamonn Doyle

K-04 (serie española), 2018

tinta pigmentada UltraChrome HDR sobre papel Hahnemühle FineArt, 200 × 150 cm

edición única de exposición

cortesía de Michael Hoppen Gallery, Londres

© Eamonn Doyle, cortesía Michael Hoppen Gallery, Londres

Eamonn Doyle

K-04 (Spanish series), 2018

UltraChrome HDR pigment print on Hahnemühle FineArt paper, 200 x 150 cm

unique exhibition edition

courtesy Michael Hoppen Gallery, London

© Eamonn Doyle, courtesy Michael Hoppen Gallery, London



Cat. 98

Eamonn Doyle

K-47 (serie española), 2018

tinta pigmentada UltraChrome HDR sobre papel Hahnemühle FineArt, 200 × 150 cm

edición única de exposición

cortesía de Michael Hoppen Gallery, Londres

© Eamonn Doyle, cortesía Michael Hoppen Gallery, Londres

Eamonn Doyle

K-47 (Spanish series), 2018

UltraChrome HDR pigment print on Hahnemühle FineArt paper, 200 x 150 cm

unique exhibition edition

courtesy Michael Hoppen Gallery, London

© Eamonn Doyle, courtesy Michael Hoppen Gallery, London



Cat. 109

Eamonn Doyle

K-11 (serie española), 2018

tinta pigmentada UltraChrome HDR sobre papel Hahnemühle FineArt, 200 × 150 cm

edición única de exposición

cortesía de Michael Hoppen Gallery, Londres

© Eamonn Doyle, cortesía Michael Hoppen Gallery, Londres

Eamonn Doyle

K-11 (Spanish series), 2018

UltraChrome HDR pigment print on Hahnemühle FineArt paper, 200 x 150 cm

unique exhibition edition

courtesy Michael Hoppen Gallery, London

© Eamonn Doyle, courtesy Michael Hoppen Gallery, London



Cat. 95

Eamonn Doyle

K-07 (serie española), 2018

tinta pigmentada UltraChrome HDR sobre papel Hahnemühle FineArt, 200 × 150 cm

edición única de exposición

cortesía de Michael Hoppen Gallery, Londres

© Eamonn Doyle, cortesía Michael Hoppen Gallery, Londres

Eamonn Doyle

K-07 (Spanish series), 2018

UltraChrome HDR pigment print on Hahnemühle FineArt paper, 200 x 150 cm

unique exhibition edition

courtesy Michael Hoppen Gallery, London

© Eamonn Doyle, courtesy Michael Hoppen Gallery, London



Cat. 92

Eamonn Doyle, Niall Sweeney, David Donohoe, Kevin Barry

Made In Dublin, 2019 [edición madrileña], fotograma

vídeo-miriorama animado

nueve monitores independientes de vídeo de 55 pulgadas con sonido cuadrafónico

dimensiones totales de la pantalla: 124 × 641 cm

encargo original de ThisIsPopBaby para Where We Live, Dublín, 2018

cortesía de los artistas

© Eamonn Doyle, Niall Sweeney, David Donohoe, Kevin Barry

Eamonn Doyle, Niall Sweeney, David Donohoe, Kevin Barry

Made In Dublin, 2019 [Madrid edition], still

cine-myriorama

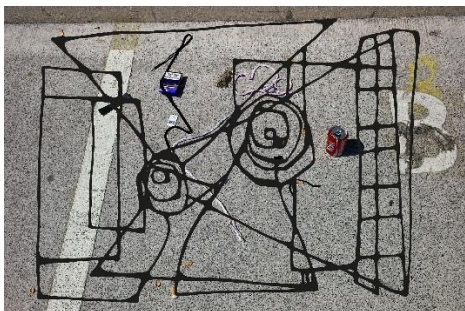
9 × 55" independent video monitors with 4-channel sound

combined screen dimensions: 124 × 641 cm

originally commissioned by ThisIsPopBaby for Where We Live, Dublin, 2018

courtesy the Artists

© Eamonn Doyle, Niall Sweeney, David Donohoe, Kevin Barry



Cat. 90

Eamonn Doyle & Niall Sweeney

Cordón de zapato, 2015

tinta pigmentada UltraChrome HDR sobre papel Hahnemühle FineArt con serigrafía
sobreimpresa, 67 × 100 cm

edición de cinco copias y dos pruebas de artista

courtesy Michael Hoppen Gallery, London

© Eamonn Doyle, cortesía Michael Hoppen Gallery, Londres y Niall Sweeney

Eamonn Doyle & Niall Sweeney

Shoelace, 2015

UltraChrome HDR pigment print on Hahnemühle FineArt paper with serigraph overprint, 67 × 100 cm
edition of 5 + 2 AP

courtesy Michael Hoppen Gallery, London

© Eamonn Doyle, courtesy Michael Hoppen Gallery, London and Niall Sweeney