

**TINA MODOTTI**

**Centro de Fotografía KBr Fundación MAPFRE, Barcelona**

**08/06/2023 - 03/09/2023**

---

No es permet retallar, alterar o desfigurar les imatges en cap sentit, ja sigui el color, la proporció o la forma. No s'hi pot escriure, afegir ni superposar cap text a sobre. La reproducció de les fotografies ha d'anar acompanyada la seva procedència

La reproducció de les imatges en publicacions o mitjans de comunicació digitals només es permet per a la difusió de l'exposició; la resolució de les imatges ha de ser d'un màxim de 72 dpi/204 píxels en un format no descarregable.

---

No está permitido cortar, alterar o desfigurar las imágenes en cualquier sentido, sea color, proporción o forma. No se puede escribir, rotular ni sobreponer texto sobre ellas. La reproducción de las mismas debe llevar adjunta su procedencia

La reproducción en las versiones on-line de las publicaciones o en medios de comunicación on-line está permitidas sólo en conexión con la publicidad de la exposición donde la resolución de la reproducción debe ser de un máximo de 72 dpi/204 píxeles en un formato no descargable.

---

The photographs may not be bled, cropped, guttered, overprinted or altered in any way, whether it be color, proportion or form. It is also not permitted to write, superimpose or add any text on the images.

The reproduction of the photographs must be accompanied by the pertinent copyright line:

The reproduction of images in on-line publications and media is allowed only for exhibition publicity and dissemination where the resolution of the reproduction is a maximum 72 dpi/204 pixels in a non-downloadable format.

---

**1. Tina Modotti**

*Sense títol, c. 1926-1929*

*Sin título*

*Untitled*

Copia a las sales de plata en gelatina  
Còpia a les sals de plata en gelatina

San Francisco Museum of Modern Art,  
San Francisco. Donació de l'Art  
Supporting Foundation, John «Launny»  
Steffens, Sandra Lloyd, Shawn i Brook  
Byers, Mr. i Mrs. George F. Jewett, Jr., i  
donants anònims



**2. Tina Modotti**

*Sense títol (Indígenes transportant fardells de pel·lofes de panotxes per a l'elaboració de tamales), 1926-1929*

*Sin título (Indios transportando fardos de hojas de mazorca de maíz para la elaboración de tamales)*

*Untitled (Indians carrying loads of corn husks for the making of "tamales")*

Copia a las sales de plata en gelatina  
Còpia a les sals de plata en gelatina

San Francisco Museum of Modern Art,  
San Francisco. Donació de l'Art  
Supporting Foundation, John «Launny»  
Steffens, Sandra Lloyd, Shawn i Brook  
Byers, Mr. i Mrs. George F. Jewett, Jr., i  
donants anònims



**3. Tina Modotti**

*Roses, 1924*

*Rosas*

Paladiotipo, Impresión de época o vintage

Pal·ladiotip. Impressió d'època o *vintage*

Col·lecció i Arxiu de Fundació Televisa, Ciutat de Mèxic

Colección y Archivo de Fundación Televisa, Ciudad de México



**4. Tina Modotti**

*Cables telegràfics, c. 1924-1925*

*Cables telegráficos*

*Telegraph lines*

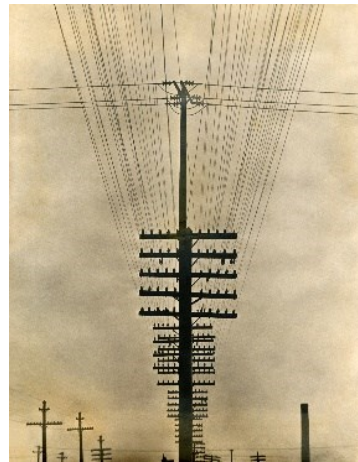
Copia a las sales de plata en gelatina

Còpia a les sals de plata en gelatina

Col·lecció i Arxiu de Fundació Televisa,

Ciutat de Mèxic

Colección y Archivo de Fundación Televisa, Ciudad de México



**5. Tina Modotti**

*Canana, falç i guitarra, 1927*

*Canana, hoz y guitarra*

*Canana, sickle and guitar*

Copia a las sales de plata en gelatina

Còpia a les sals de plata en gelatina

Col·lecció i Arxiu de Fundació Televisa, Ciutat de Mèxic

Colección y Archivo de Fundación Televisa, Ciudad de México



**6. Tina Modotti**

*Homes llegint El Machete, c. 1927*  
*Hombres leyendo El Machete*  
*Men reading "El Machete"*

Copia a las sales de plata en gelatina  
Còpia a les sals de plata en gelatina

Col·lecció i Arxiu de Fundación Televisa,  
Ciutat de Mèxic  
Colección y Archivo de Fundación  
Televisa, Ciudad de México



**7. Tina Modotti**

*Pagesa zapoteca amb una gerra a l'espatlla, 1926*  
*Campesina zapoteca con cántaro al hombro*  
*Zapotec peasant woman with a jug on her shoulder*

Platinotipo  
Platinotip

Col·lecció i Arxiu de Fundación Televisa,  
Ciutat de Mèxic  
Colección y Archivo de Fundación  
Televisa, Ciudad de México



**8. Tina Modotti**

*Home amb una fusta, 1928*  
*Hombre con madero*  
*Man with log*

Copia a las sales de plata en gelatina  
Còpia a les sals de plata en gelatina

Col·lecció i Arxiu de Fundación Televisa,  
Ciutat de Mèxic  
Colección y Archivo de Fundación  
Televisa, Ciudad de México





**9. Tina Modotti**

*Mans de dona rentant roba, 1928*

*Manos de mujer lavando ropa*

*Woman's hands washing clothes*

Copia a las sales de plata en gelatina.

Impresión posterior, impresa por Manuel Álvarez Bravo

Còpia a les sals de plata en gelatina.

Impressió posterior, imprès per Manuel Álvarez Bravo

Col·lecció i Arxiu de Fundación Televisa, Ciudad de Mèxic

Colección y Archivo de Fundación Televisa, Ciudad de México



**10. Tina Modotti**

*Carpa de circ, Mèxic, 1924*

*Carpa de circo, México*

*Circus tent, Mexico*

Platinotipo

Platinotip

Col·lecció del Center for Creative Photography, Universitat d'Arizona.

Adquisició

Colección Center for Creative Photography, University of Arizona.

Adquisición



**11. Tina Modotti**

*Elisa*, 1924

Paladiotipo

Pal·ladiotip

The Museum of Modern Art, Nova York.  
Donació d'Edward Weston

The Museum of Modern Art, Nueva York.  
Donación de Edward Weston

