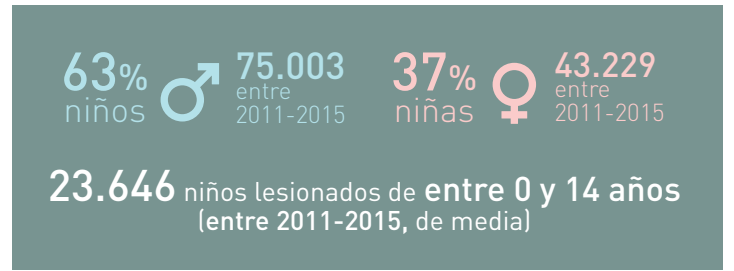
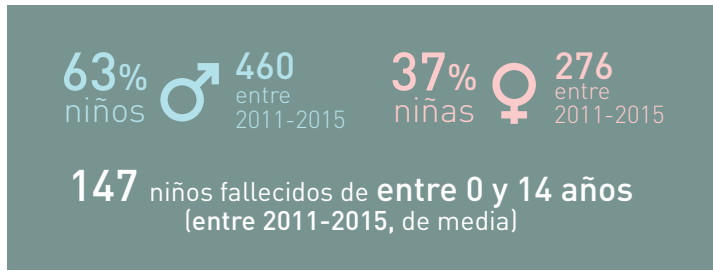


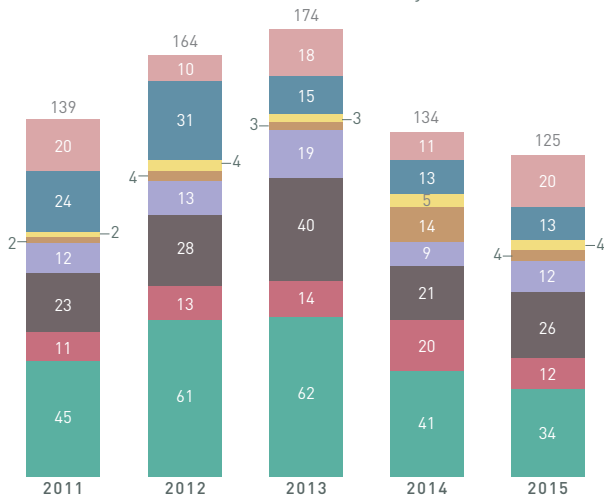
**736** VÍCTIMAS MORTALES (2011-2015)

## ACCIDENTES: MORTALIDAD Y LESIONES ESPAÑA- NIÑOS DE 0 a 14 AÑOS

**118.232** LESIONADOS (2011-2015)



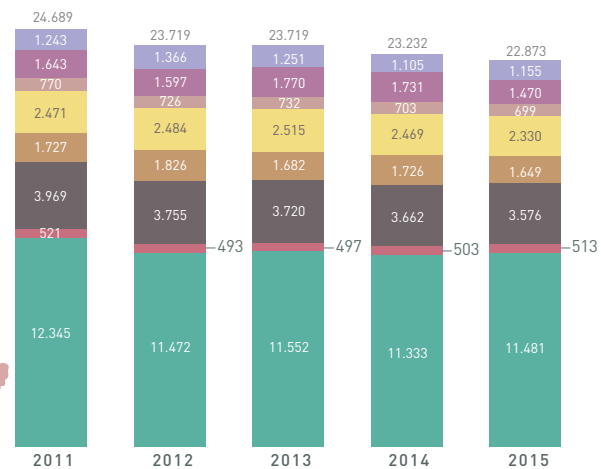
### Principales causas de mortalidad (número de fallecidos entre 2011 y 2015)



■ Accidentes de tráfico y transporte ■ Agresiones\*  
 ■ Ahogamientos por sumersión ■ Atragantamientos  
 ■ Caídas ■ Envenenamientos ■ Fuego y humo ■ Otros

\* Las causas de muerte son debidas a lesiones no intencionales. Se han incluido las agresiones a modo comparativo.

### Principales tipos de lesiones (número de lesionados entre 2011 y 2015)



■ Fracturas ■ Luxaciones, esguinces y torceduras  
 ■ Lesiones intracraneales, tórax, abdomen y médula espinal  
 ■ Heridas abiertas ■ Efectos tardíos, lesiones superficiales, contusiones, aplastamientos y cuerpos extraños  
 ■ Quemaduras ■ Envenenamientos ■ Otras lesiones

### Principales causas de mortalidad según grupo de edad (2011-2015)

<1año	1 a 4	5 a 9	10 a 14
29% Atragantamientos	27% Ahogamientos por sumersión	36% Accidentes de tráfico y transporte	47% Accidentes de tráfico y transporte
23% Agresiones	26% Accidentes de tráfico y transporte	22% Ahogamientos por sumersión	14% Otros
19% Accidentes de tráfico y transporte	13% Otros	11% Otros	12% Agresiones
15% Otros	11% Atragantamientos	11% Agresiones	10% Ahogamientos por sumersión
7% Ahogamientos por sumersión	10% Caídas	10% Caídas	10% Caídas
5% Caídas	5% Agresiones	5% Fuego y humo	3% Fuego y humo

### Principales tipos de lesión según grupo de edad (2011-2015)

<1año	1 a 4	5 a 9	10 a 14
34% Efectos tardíos, lesiones superf., contusiones, aplastamientos y cuerpos extraños	32% Fracturas	59% Fracturas	61% Fracturas
27% Fracturas	17% Lesiones intracraneales, tórax, abdomen y médula espinal	15% Lesiones intracraneales, tórax, abdomen y médula espinal	14% Lesiones intracraneales, tórax, abdomen y médula espinal
21% Lesiones intracraneales, tórax, abdomen y médula espinal	15% Envenenamientos	8% Heridas abiertas	7% Heridas abiertas
7% Otras	12% Efectos tardíos, lesiones superf., contusiones, aplastamientos y cuerpos extraños	7% Efectos tardíos, lesiones superf., contusiones, aplastamientos y cuerpos extraños	6% Efectos tardíos, lesiones superf., contusiones, aplastamientos y cuerpos extraños
5% Envenenamientos	9% Heridas abiertas	4% Otras	4% Luxaciones, esguinces y torceduras